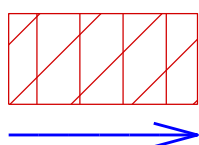
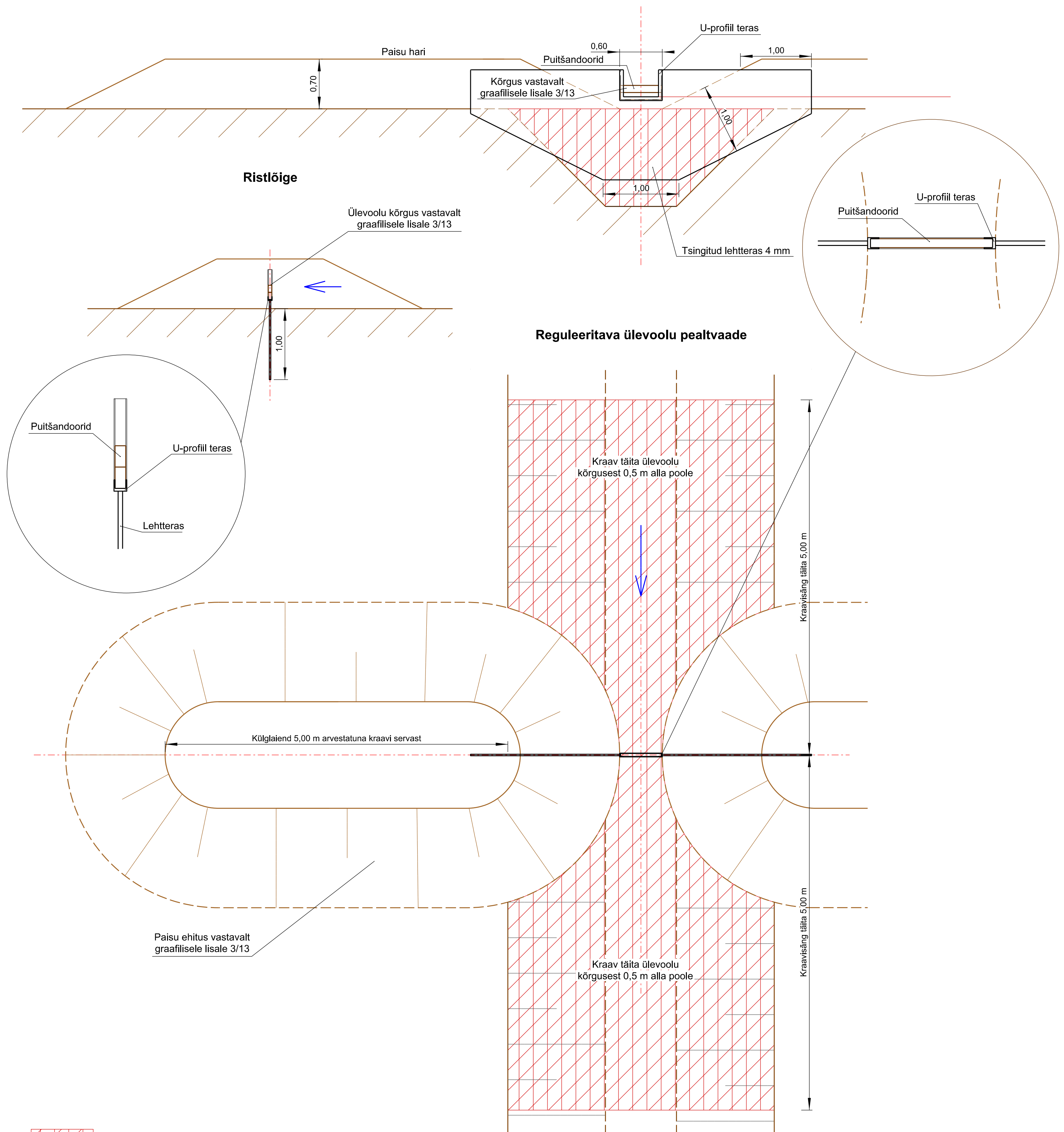


### Reguleeritava ülevoolu eestvaade



Täidetav kraavisäng

Vee voolusuund

Märkused:

1. Kasutatud tarkvara: Bentley PowerCivil for Baltics V8i (litsents: 70000661800020).
2. Puitšandoorid võib asendada muust materjalist šandooridega.

Objekti nimetus ja aadress	Joonise sisu	Graafile line 12/13
<p>Sooniste turbatootmisala</p> <p>Saue vald, Harju maakond</p>	<p>Kraavi šandoorvarja</p> <p>ehitusjoonis</p> <p>Mõõtkava</p>	
 <p><b>OÜ Inseneribüroo STEIGER</b></p> <p>Männiku tee 104, 11216 Tallinn</p> <p>Tel. 668 1011, Faks 668 1018</p>	<p>Koostas Kristel Veersalu</p> <p>/allkirjastatud digitaalselt/</p> <p>Kuupäev 15.06.2023</p>	
	<p>Kinnitas Erki Vaguri</p> <p>/allkirjastatud digitaalselt/</p> <p>Töö nr 23/4328</p>	